

# Shrnutí učiva – LIDSKÉ TĚLO - 2. část

JMÉNO: .....

## 1. Zakroužkuj správná tvrzení:

Čichem rozeznáváme (plynné / tekuté) látky.

Čichové buňky jsou umístěné v (čelní / nosní) dutině.

Hlavním smyslovým orgánem chuti je (celý jazyk / kořen jazyka).

Chuťové pohárky zaznamenávají látky rozpuštěné (ve slinách / slzách).

Rozeznáváme (tři / čtyři) základní chutě.

K rozpoznání chuti je důležitý také (čich / zrak).

Orgánem hmatu je (jazyk / kůže).

Nejvíce hmatových tělísek se nachází například (v okolí rtů / na kolenou).

## 2. Doplň chybějící údaje:

Zuby v dutině ústní slouží k .....

Děti mají ..... zubů tzv. ...., které kolem ..... roku vypadávají.

Dospělý člověk má ..... zubů tzv. ....

## 3. Popiš obrázek:

Vnější u., střední u., vnitřní u., ústrojí rovnováhy, ústrojí sluchu, bubínek, zvukovod, sluchový nerv



#### 4. Vyznač do obrázku chutě:

hořká, sladká, kyselá, slaná (zkus dohledat)



#### 5. Doplně chybějící slova:

Oběhová soustava zajišťuje nepřetržité p . ou . ě . í k . v .

a zásobování těla ž . . i . . m i a .....

Tepny jsou cévy, které .....

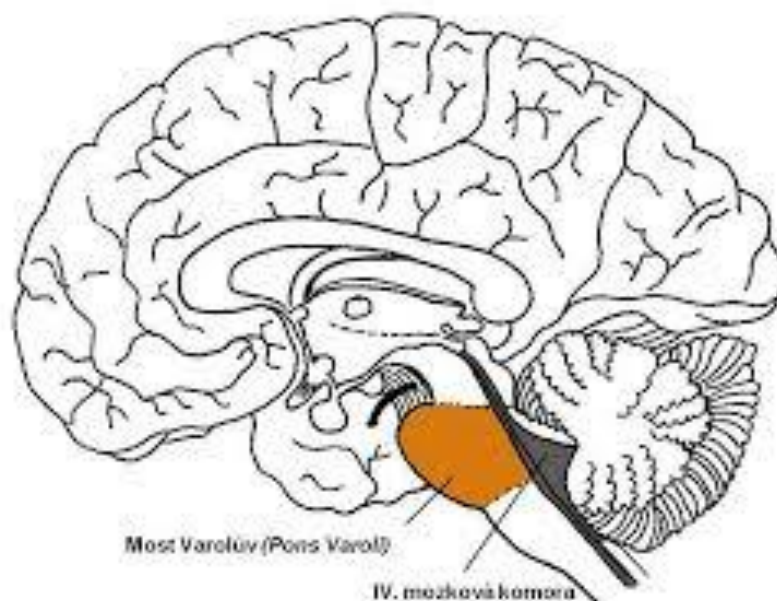
Žíly jsou cévy, které .....

Mezi smrtelné nemoci přenášené krví patří

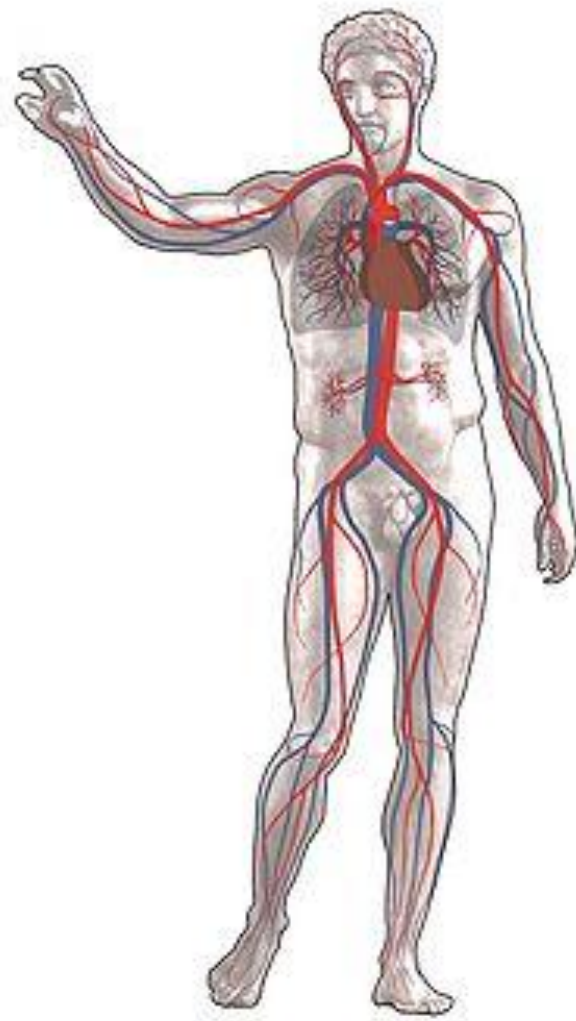
.....

#### 6. Vyznač v mozku tato centra:

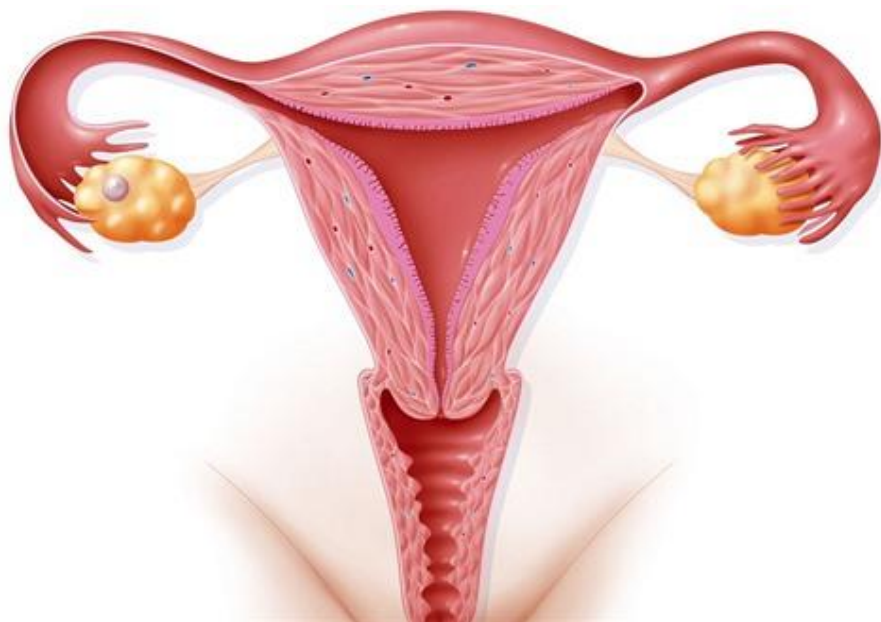
centrum ŘEČI, centrum MOTORIKY, centrum SLUCHU, centrum ZRAKU

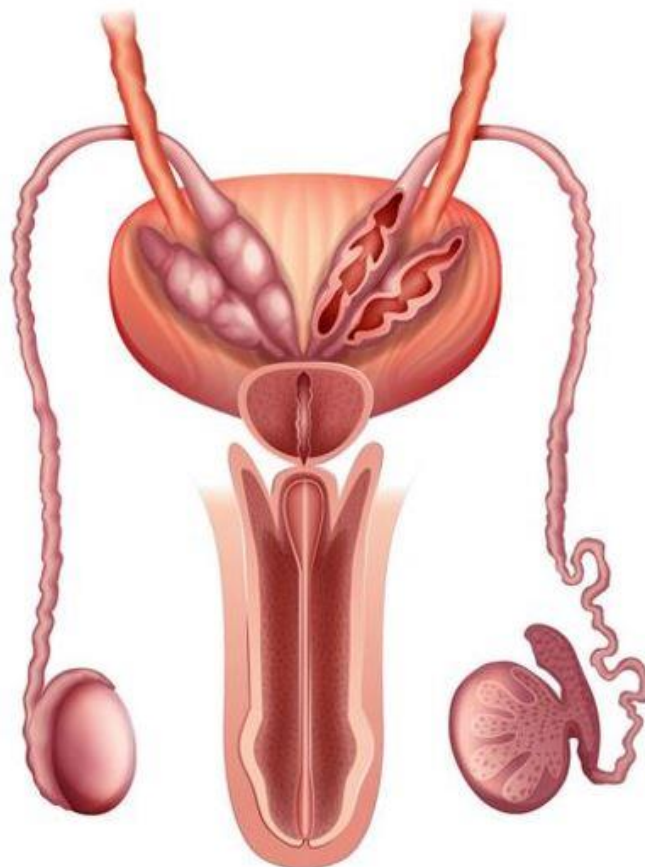


**7. Vyznač v obrázku MALÝ a VELKÝ krevní oběh:**



**8. Popiš ženské a mužské pohlavní ústrojí:**





### 9. Doplň tabulku:

Ž pohlavní orgány	
M pohlavní orgány	
Ž pohlavní žlázy	
M pohlavní žlázy	
Ž pohlavní buňka	
M pohlavní buňka	

### 10. Doplň A = ANO, N = NE

Spermie se tvoří kolem 13. roku věku a jejich tvorba trvá do stáří.	
Spermie se tvoří v chámovodu.	
Vajíčko je mnohonásobně větší než spermie.	
Menstruace přichází u dívek 2x za měsíc.	
Jedinec vzniká splnutím vajíčka a spermie.	
Těhotenství matky trvá 12 měsíců.	
Vaječníky jsou funkční v období pohlavní zralosti ženy a to mezi 12. – 45. rokem.	

**11. Napiš vývojová stádia človeka ve správném pořadí od narození:**

.....

.....

.....

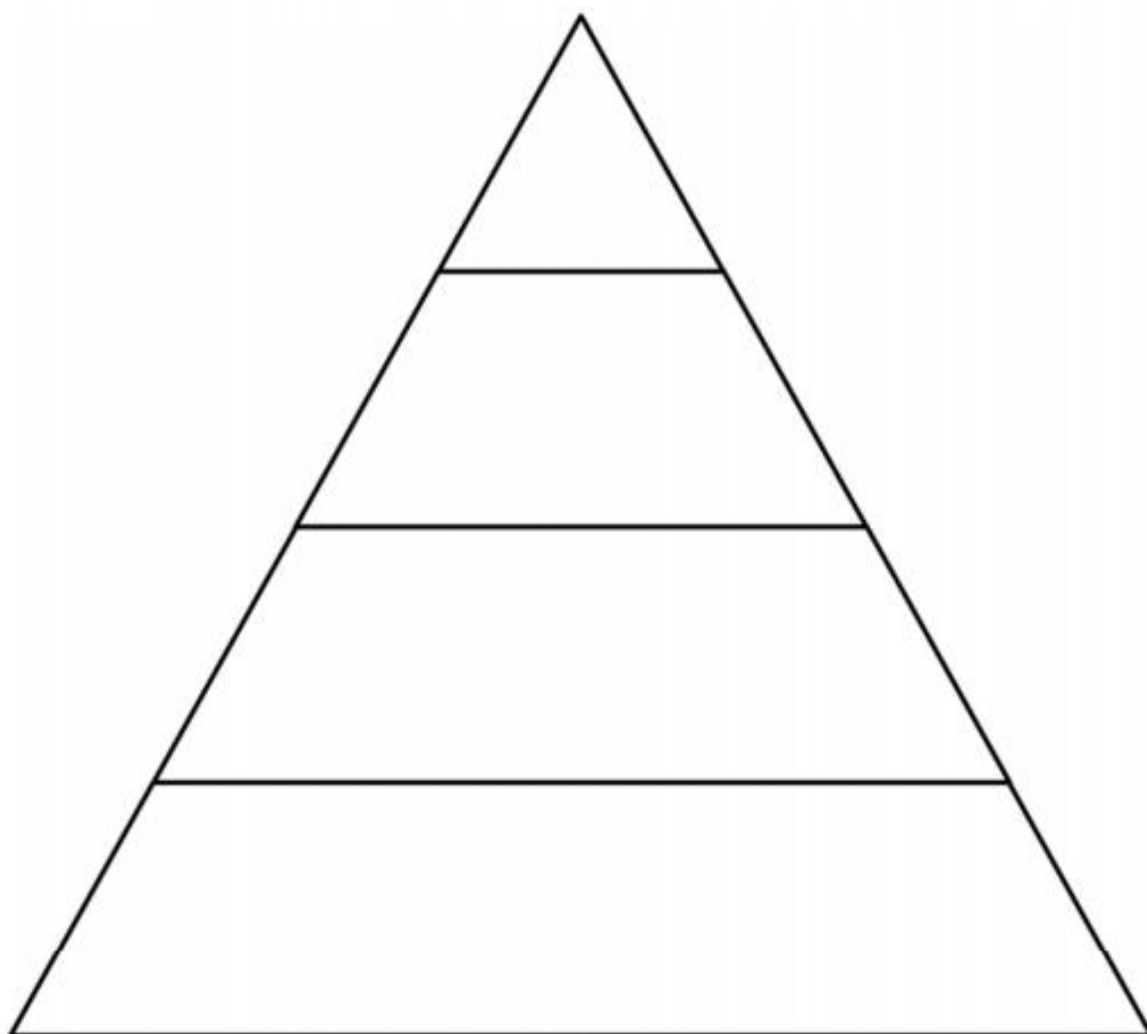
**12. Napiš alespoň tři hlavní znaky dospívání:**

.....

.....

.....

**13. Sestav vhodnou potravinovou pyramidu:**



# SEBEHODNOCENÍ

Vyber z nabídky:

Téma lidské tělo mě: **zaujalo – nezaujalo**

Výukové zdroje byly pro mě **přínosné – nepřínosné**

Test byl pro mě: **velmi lehký - středně těžký – obtížný**

Test jsem vypracovával/a:

**sám/sama – s pomocí výuk. zdrojů - s pomocí výuk. zdrojů a pomoci rodičů**

**Jiná sdělení paní učitelce :o)**

Prosím všechny žáky, aby vyplnili a zaslali **nejpozději do 7.5.**

(Můžete mailem nebo osobně.)

Děkuji! P. uč. Eva